

HC 101

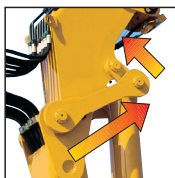


System TCU (Total Control Unit)

Zintegrowany system elektronicznej kontroli oraz diagnostyki pracy urządzenia. Wyświetlacz przekazuje informacje o pracy żurawia pozwalające na proste i szybkie określenie jego obecnego stanu.

System LAS (Liftrod Articulating System)

System przegubów ósemkowych pozwalający na zachowanie pionowych charakterystyk udźwigu



MODELE	MOMENT UDŹWIGU	MAKSYMALNY PIONOWY ZASIĘG		KĄT OBROTU	CZAS OBROTU	MAKSYMALNE NACHYLENIE ROBOCZE	CIŚNIENIE PRACY	WAGA BEZ NÓG PODPOROWYCH	POJEMNOŚĆ ZBIORNIKA OLEJU	PRZEPŁYW OLEJU	WYMIARY (mm) DxWxS
		HYD.	MAX.								
HC 101 E1	9,75	8,24	13,88	400	12	3	250	1195	70	30	2290X2230X730
HC 101 E2	-	10,12	15,82	400	12	3	250	1290	70	30	2290X2230X730
HC 101 E3	-	12,0	15,82	400	12	3	250	1380	70	30	2290X2230X730
HC 101 E4	-	13,88	15,82	400	12	3	250	1470	70	30	2300X2230X830
HC 101 E3 J2	-	18,6	18,26	400	12	3	250	1600	70	30	2300X2230X910